

**CORIMA**



**GRAVEL G30.5**  
Catalog





PRENEZ LA ROUE DES GRANDS





## Made in France

---

CORIMA's expertise and innovation in carbon composite materials are recognized globally. We've been manufacturing high performance carbon wheels for more than 30 years. Because of in-house production we control all the steps in the manufacturing process; from the design to the final assembly and packaging. Our wheels are individually moulded by hand using prepreg carbon fibers, entirely hand-made in our workshop in LORIOL sur DRÔME, FRANCE.

*Grâce à son savoir-faire unique dans la transformation des composites carbone, issu de l'industrie aéronautique et perfectionné pour les exigences spécifiques du cyclisme de haut niveau, CORIMA est connue pour son innovation constante. Depuis plus de 30 ans, CORIMA maîtrise toutes les étapes de la transformation des composites, de la conception à la fabrication dans ses ateliers situés à LORIOL sur DRÔME en France. CORIMA s'assure que chaque produit satisfait aux normes de qualité les plus élevées. Chaque roue est moulée manuellement et individuellement en utilisant des fibres de carbone pré-imprégnées.*





## G30.5

The new benchmark for gravel wheel design and performance



---

The G30.5 wheelset is the product of CORIMA's extensive experience in carbon composite design and manufacturing, bringing new levels of performance to the gravel cyclist.

*Le G30.5 intègre le meilleur de l'expérience de CORIMA dans la conception et la manufacture de produits en composites carbone, offrant aux passionnés de gravel un niveau de performance jusqu'ici inexploré.*





**Black stainless CX-Ray spokes**  
 24 spokes FR & RR

Rayons inox noirs CX-Ray | 24 rayons AV & AR

**DX**  
 Disc Brake

DX | Frein à disque

**Light and reliable**  
 1,550 g per set

Légère et fiable | 1550g la paire

**TLR**  
 Tubeless ready

*Wheels weights are given as an indication as these products are being handmade.  
 Le poids des roues est donné à titre indicatif car ces produits sont fabriqués à la main.*



## Torsion box technology

CORIMA's secret behind its incredible stiffness: weight ratio is hidden in the rim structure.

All CORIMA wheels are filled with a structural foam and a horizontal UD carbon fiber bar to increase overall rigidity and strength. The Torsion Box concept created and patented by CORIMA in the 90's, significantly reduces the flex found in ALL hollow carbon rims. This stiffness allows for enhanced power transfer in the most direct way possible to the ground, to push the bike forward. Because of this internal structure, the wheel is able to keep its trueness better under load. This core also helps to absorb both vibrations and sound for a quiet and more comfortable ride.

**Each CORIMA wheel is done by hand which makes them unique.**

*L'intérieur des jantes CORIMA, le secret! Toutes les roues CORIMA ont une mousse structurale à l'intérieur permettant d'intégrer une boîte de torsion en fibres de carbone unidirectionnelles.*

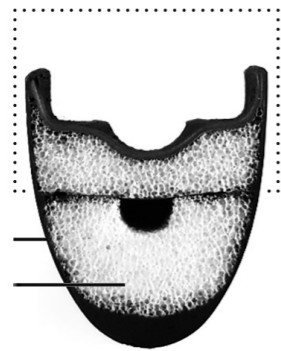
*Ce concept de boîte de torsion, inventé et breveté par CORIMA au début des années 90, permet une fabrication de roues composites à hautes performances bénéficiant d'une rigidité qu'aucun autre produit creux ne peut égaler. Cette rigidité permet une transmission parfaite de la puissance du cycliste pour toujours plus de performance et une meilleure tenue au voile dans le temps. Notre construction composite unique permet d'absorber les bruits et vibrations pour un meilleur confort.*

*Toutes les roues CORIMA sont fabriquées à la main, ce qui les rend uniques.*

### Boîte de torsion Torsion Box

Fibres de carbone  
Carbon fibers

Mousse  
Structurale  
Structural foam



Coupe jante | 30.5 mm  
TLR







## Tubeless ready & degassing

The G30.5 wheels use a hookless, TSS (Tubeless Straight Side) rim profile with an internal width of 22mm. The TSS profile has been reinforced with additional material to resist damage from impacts. To ensure proper seating between the rim and tubeless ready tires, they have been designed to strictly adhere to the ETRTO standards. This allows for easy tire setting and inflation with no risk of the tire coming off.

G30.5 rims are compatible with tires ranging from 28mm to 60mm in width (the list of Tubeless Ready tires compatible with our G30.5mm wheels is available on [www.corima.com](http://www.corima.com)).

- Maximum tire pressure for G30.5 TLR rims: 5 bar (72.5 PSI) or the maximum pressure stated on the tire if it is lower.
- The straight sides are thick to resist to impacts.
- Compatible with inner tubes in case of ampuncture.

The rim is produced with a patented system by CORIMA called INTERNAL FOAM CORE OVERPRESSURE PROTECTION SYSTEM. In the case that air leaks around the valve core or rim tape during initial setup, this system allows air to be released through a check valve to avoid over pressurizing the rim.

- In the meantime the sealant liquid is being effective, the internal airleaks are forwarded and put out of the rim via a silicone check valve. With this system there is no overpressure possible and mechanical over-constraints in the rim's structure (exploding risk).

*Le profil de la jante G30.5mm est un profil «TSS», c'est-à-dire Tubeless Straight side (avec rebords droits). Le respect des dimensions du standard ETRTO permet une compatibilité parfaite entre la jante et les pneumatiques tubeless ready. Le montage et le pré-gonflage sont faciles, les risques de déjantage sont exclus. La largeur interne est 22mm.*

*Notre jante G30.5mm est compatible avec les pneus tubeless ready de 28mm à 60mm (liste des pneus et marques compatible sur [www.corima.com](http://www.corima.com)).*

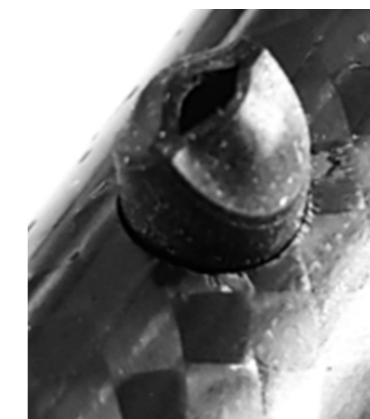
- Pression maximale de gonflage: 5bar (72.5 PSI) ou pression maximale du pneumatique si celle-ci est inférieure à 5bar (72.5 PSI).
- Les rebords droits sont épais pour résister aux impacts.
- Une chambre à air peut être utilisée en cas de crevaison.

*La jante est dotée du système breveté CORIMA «canalisation des fuites d'air internes» qui permet d'éviter des surpressions dues aux mauvaises étanchéités possibles entre le pneumatique, le ruban de fond de jante, la valve et la jante.*

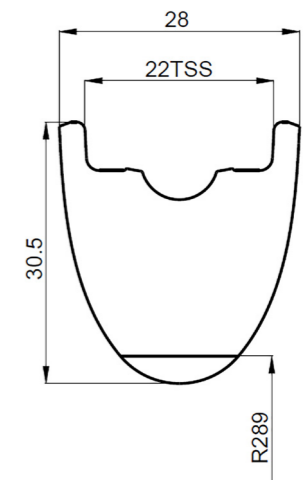
*- Le temps que le liquide d'étanchéité joue son rôle, les fuites internes sont canalisées et rejetées vers l'extérieur de la jante par l'intermédiaire d'une soupape en silicone. Il n'y a donc pas de surpression possible et de sur-contrainte mécanique dans la structure de la jante (risque d'éclatement).*



Check valve closed



Check valve open





## Light and reliable

Reliability is further enhanced by the use of 24 stainless steel spokes for each wheel and with external spoke nipples for easy adjustment and maintenance. The wheels are built with DT Swiss 240 hubs featuring the new EXP freehub body and provides ultrasmooth and reliable performance. Despite the sturdy design, the G30.5 wheels weigh just 1,550 g a pair (725 g FR / 825 g RR), including tubeless rim tape and valve.

*La fiabilité des roues est encore accentuée par le montage avec 24 rayons en acier inox et avec écrous de rayons extérieurs pour faciliter le réglage et l'entretien. Le moyeu DT Swiss 240S garantit une performance de roulement ultra-fluide et fiable. Grâce sa conception robuste, la paire de roues G30.5 ne pèse que 1550 g (725 g AV / 825 g AR) avec fond de jante tubeless et valve.*





<b>Diameter</b>   Diamètre	28"
<b>Spokes count</b>   Nombre de rayons	24
<b>Carbon weave</b>   Fibres de carbone	3K
<b>Type of hub</b>   Type de moyeu	DT Swiss 240 Centerlock
<b>Type of brake</b>   Type de frein	Disc
<b>Set weight</b>   Poids de la paire	1,550 g



## G30.5

30.5mm | 28" tubeless ready | front

**Weight front** | Poids avant 725 g  
(with tubeless ready tape and valve / avec fond de jante tubeless ready et valve)

**Thru Axle DX** | Axe Traversant DX Diam. 12mm  
L. 100mm



## G30.5

30.5mm | 28" tubeless ready | rear

**Weight rear** | Poids arrière 825 g  
(with tubeless ready tape and valve / avec fond de jante tubeless ready et valve)

**Thru Axle DX** | Axe Traversant DX Diam. 12mm  
L. 142mm

front : avant rear : arrière





**Pierre Jean Martin**  
CORIMA CEO

“With G30.5, we have utilised our unrivalled knowledge and expertise in carbon manufacture to tailor the product to excel in the diverse gravel world. For example, our unique carbon-resin blend optimises ride smoothness and reliability off-road, while utilising Torsion Box technology for maximum performance without compromising either.

Since 1988, when we entered the world of cycling with our aero disc wheel, CORIMA's heritage and track record in cycling demonstrates our ability to consistently innovate and create products that lead their category. G30.5 is the latest example of this drive and ambition.”

*“ Pour les roues Gravel G30.5, nous avons appliqué nos connaissances et notre expertise inégalées dans la manufacture du carbone pour concevoir un produit qui excelle dans la riche discipline qu'est le gravel. Par exemple, notre mélange unique résine / carbone optimise la fluidité de roulement et la fiabilité dans le terrain, tout en s'appuyant sur la technologie Boîte de Torsion pour des performances maximales sans compromis à aucun niveau.*

*Depuis que nous sommes entrés dans l'industrie du vélo en 1988 avec notre roue aéro lenticulaire, l'héritage et les résultats de CORIMA dans le monde du cyclisme démontrent notre capacité à toujours innover et créer des produits leaders dans leur catégorie. Le G30.5 est le dernier exemple en date de cette détermination et de cette ambition.”*





**CORIMA**  
890 Chemin de Chabanne  
Sortie Autoroute A7  
26270 LORIOLE-SUR-DROME | FRANCE

For more information about CORIMA's products, visit [www.corima.com](http://www.corima.com)  
Pour plus d'informations sur les produits CORIMA, rendez-vous sur [www.corima.fr](http://www.corima.fr)

CORIMA Owner's manual on [www.corima.com](http://www.corima.com) **Support section**  
Notice d'utilisation CORIMA sur [www.corima.fr](http://www.corima.fr) **rubrique Support**

Photography credits

Michael Eldridge  
Frédéric Testard | Passion Photo  
Jean-Philippe Ehrmann | Studio 14

CORIMA Copyright © 2020 | All rights reserved



